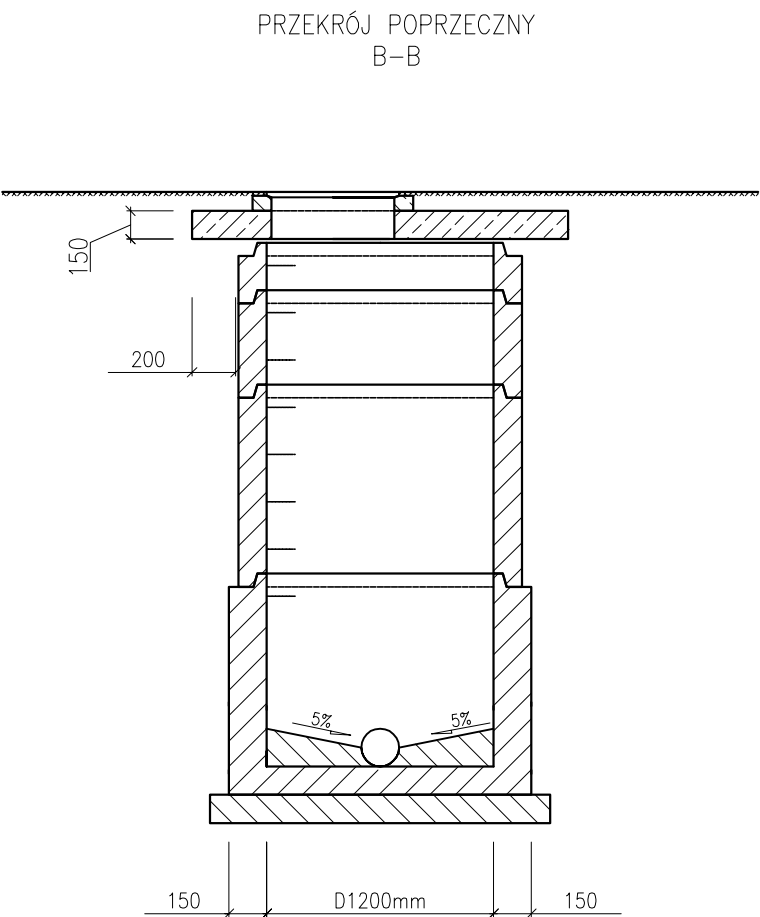
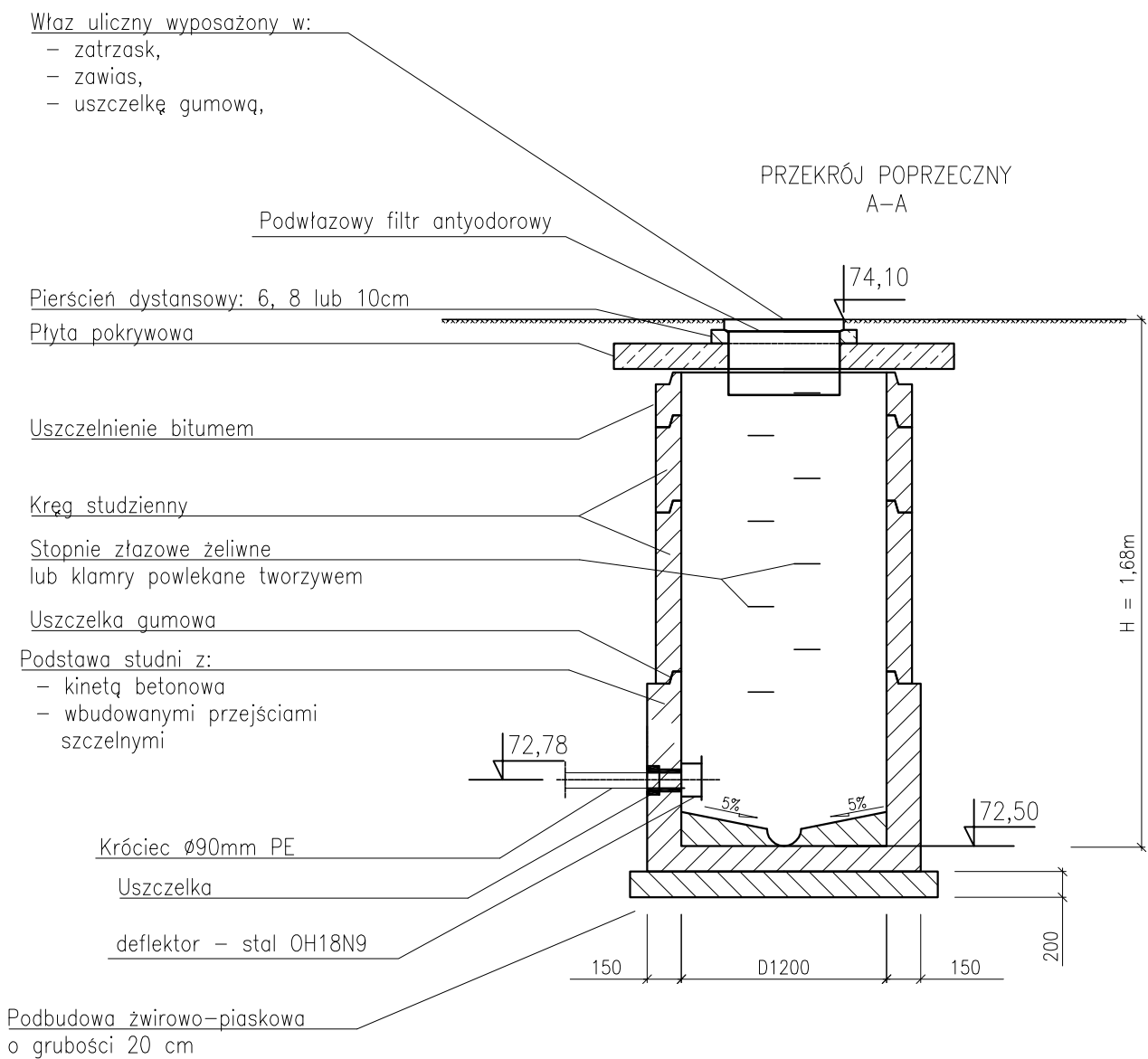


SCHEMAT ZABUDOWY STUDNI ROZPRĘŻNEJ SKALA 1:40



Kręgi i elementy nadbudowy wykonane z betonu C35/45 o nasiąkliwości poniżej 6%

Obiekt:	Sieć kanalizacji sanitarnej wraz z przepompownią		
Adres:	ul. Bartoszycka, m. Lidzbark Warmiński dz. nr 41 - obręb 12 m. Markajmy, gm. Lidzbark Warmiński dz. nr 254/2 - obr. Markajmy		
Inwestor:	Gmina Lidzbark Warmiński ul. Krasickiego 1, 11-100 Lidzbark Warmiński		
Rysunek:	Schemat zabudowy studni rozprężnej	SKALA 1:40	
Projektował:	mgr inż. Tomasz Mrówczyński <small>uprawnienia budowlane do projektowania i kierowania robotami budowlanymi bez ograniczeń w specjalności instalacyjnej w zakresie sieci, instalacji i urządzeń cieplnych, wentylacyjnych, gazowych, wodociągowych i kanalizacyjnych Nr ewid. WAM/0025/PWOS/10</small>		Stadium P.B. i P.W.
Sprawdził:	mgr inż. Jerzy Wójciak <small>uprawnienia budowlane do projektowania bez ograniczeń w specjalności instalacyjnej w zakresie sieci, instalacji i urządzeń cieplnych, wentylacyjnych, gazowych, wodociągowych i kanalizacyjnych Nr ewid. POM/0052/POOS/09</small>		XII.2018r. Rys. nr 3